

MANUAL MECANISMO DE ENTRADA UNIVERSAL AJUSTÁVEL PARA CAIXAS ACOPLADAS.

REF. 110.580



1. Inicie fechando o registro geral do banheiro;
2. Use um alicate para desconectar o engate flexível do mecanismo de entrada existente na caixa acoplada;
3. Deixe a água da tubulação ser drenada para eliminar todos os detritos que estejam no interior do tubo;



A válvula de entrada possui um sistema de ajuste de altura que adapta-se à qualquer tamanho de caixa acoplada facilitando a regulagem e a escolha do volume de água dentro da caixa.

Tire a trava de segurança do Mecanismo segurando na parte inferior e na parte superior ao mesmo tempo, destravando com uma pequena volta para a direita ou para a esquerda, liberando o ajuste telescópico e escolhendo a altura desejada.



3. A. Instale o Mecanismo de entrada posicionando o anel de borracha no buraco da caixa pelo lado interno apertando com as mãos;
- B. Não usar massa de vedação;
- C. Após a instalação do Mecanismo de entrada, reinstale o engate flexível certificando que não haja vazamentos;
- D. Ao apertar a porca do mecanismo, segure-o com uma das mãos pelo lado interno da caixa acoplada evitando que ele gire ao dar o aperto final da rosca.

- ✓ Serve em todos os modelos de caixas acopladas;
- ✓ Altura ajustável, possui um sistema telescópico com altura mínima de 200mm e máxima de 330mm;
- ✓ Mecanismo com anti-retorno;
- ✓ Possui filtro para limpeza;
- ✓ Indicado para pressões do tipo alta e baixa;



4. A. Abrir o registro geral do banheiro;
- B. Aguarde o enchimento da caixa acoplada até que o nível esteja estabilizado;

Procedimento para regulagem do nível de água da caixa acoplada:

Para obter o maior volume de água dentro da caixa, ajuste a altura do sistema puxando-o para cima. Faça a regulagem da bóia caso necessário rosqueando o parafuso de regulagem no sentido horário.

Para menor volume de água dentro da caixa:

Para obter o menor volume de água dentro da caixa, ajuste a altura do sistema empurrando-o para baixo. Faça a regulagem da bóia caso necessário rosqueando o parafuso de regulagem no sentido anti-horário.

PÁDOVA
HIDROSOLUÇÕES

MANUAL MECANISMO DE SAÍDA CONVENCIONAL PARA CAIXA ACOPLADA.

REF. 110.595

OBSERVAÇÃO: REMOVA OS MECANISMOS ANTIGOS E LIMPE BEM A CAIXA ANTES DE INSTALAR O NOVO.



Solte a porca e a arruela de plástico. Insira o mecanismo de saída com a borracha dentro do buraco da caixa acoplada.

Após ajustar o mecanismo no local próprio, coloque a arruela e rosqueie a porca por baixo.

Não necessita utilizar ferramenta para aperto.



Encaixe a vedação de borracha entre a caixa acoplada e a bacia sanitária de forma que fique bem firme.

Coloque a caixa em cima da bacia sanitária e fixe-a com os parafusos de fixação, apertando-os de forma que fiquem firmes.

Verifique se os parafusos estão bem apertados e se a caixa não está com folga.



Corte conforme a altura da sua caixa acoplada utilizando uma serrinha ou uma faca com serra.

Ajuste do escoamento de segurança (ladrão): corte o tubo utilizando uma serrinha ou mesma uma faca com serra, para que fique numa altura segura evitando vazamentos.

Esta regulagem deverá ficar acima do nível do Mecanismo de entrada entre 20 e 30mm.

Engate a corrente ao mecanismo acionador conforme a altura necessária, e feche a tampa.

Instalação do Mecanismo Acionador Superior Acionador Lateral ou Acionador Alavanca (Frontal)



1. A. Solta a porca plástica do mecanismo acionador.



2. B. Inserir o Mecanismo Acionador no furo da tampa ou caixa acoplada. (Acionamento superior ou lateral)
- C. Para o Mecanismo superior, utilizar a canopla prolongadora, se necessário para um melhor ajuste.



3. D. Prenda-o, rosqueando a porca de fixação.
- E. Engatar o mecanismo acionador a corrente, e em seguida fechar a tampa.

- ✓ Vedante composto por BORRACHA NITRILICA, considerado um dos materiais mais resistentes do mercado.

PÁDOVA
HIDROSOLUÇÕES

MANUAL

MECANISMO DE SAÍDA UNIVERSAL SISTEMA DUAL FLUSH PARA CAIXA ACOPLADA

REF. 110.597

OBSERVAÇÃO: REMOVA OS MECANISMOS ANTIGOS E LIMPE BEM A CAIXA ANTES DE INSTALAR O NOVO.



A. Solte a porca e a arruela de plástico.

B. Insira o Mecanismo de saída Dual Flush com a vedação de borracha dentro do buraco da caixa acoplada. Após ajustar o mecanismo no local próprio, coloque a arruela e rosqueie a porca por baixo. Não necessita utilizar ferramenta para aperto.

C. Encaixe a vedação de borracha entre a caixa acoplada e a bacia sanitária de forma que fique bem firme. Coloque a caixa em cima da bacia sanitária e fixe-a com os parafusos de fixação, apertando-os de forma que fiquem firmes. Verifique se os parafusos estão bem apertados e se a caixa não está com folga.



A. Regulagem da altura do tubo de escoamento de segurança (ladrão) da seguinte forma: Gire o tubo no sentido anti-horário para destravar, regule a altura e gire no sentido horário para realizar o travamento. Desta forma a altura estará ajustada. Verificar se tem trava ou não.

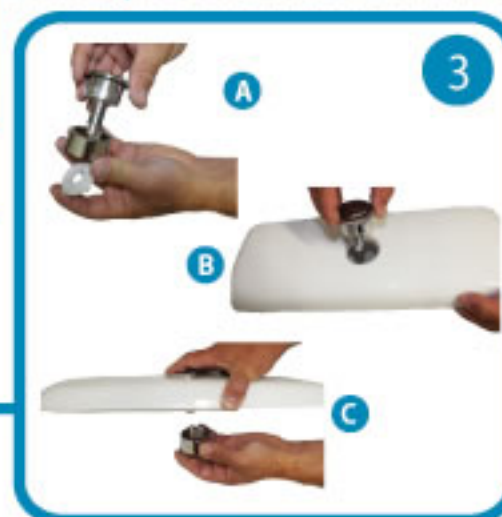
B. Para regulagem da meia descarga ajustar o botão grande deslizante para cima = menos água.

Para regulagem de mais água na meia descarga ajustar o botão deslizante para baixo = mais água.

*Observe a imagem.

C. Para ajuste do volume da descarga total mova o regulador de fluxo (botão deslizante) para cima = menos água. Para ajuste do volume da descarga total mova o regulador de fluxo (botão deslizante) para para baixo = mais água.

INSTALAÇÃO DO MECANISMO ACIONADOR



Acionamento lateral ou superior utiliza-se a mesma peça. De acordo com a figura ao lado.

A. Soltar a porca plástica do mecanismo acionador.

B. Inserir o Mecanismo Acionador no furo da tampa ou caixa acoplada. (Acionamento superior ou lateral)

C. Prenda-o, rosqueando a porca de fixação.



Encaixar o mecanismo acionador pressionando-o ao sistema de cabo, e em seguida fechar a tampa. Cuidado para o cabo não ficar torto pois o funcionamento poderá ser prejudicado. Deixa-lo o mais livre possível, sem voltas.

PÁDOVA
HIDROSOLUÇÕES

MANUAL

MECANISMO DE SAÍDA TOTAL UNIVERSAL DUAL FLUSH PARA CAIXA ACOPLADA COM 2 BOTÕES ACIONADORES.

REF. 110.598

OBSERVAÇÃO: REMOVA OS MECANISMOS ANTIGOS E LIMPE BEM A CAIXA ANTES DE INSTALAR O NOVO.



A. Solte a porca e a arruela de plástico.

B. Insira o Mecanismo de saída Dual Flush com a vedação de borracha dentro do buraco da caixa acoplada. Após ajustar o mecanismo no local próprio, coloque a arruela e rosqueie a porca por baixo. Não necessita utilizar ferramenta para aperto.

C. Encaixe a vedação de borracha entre a caixa acoplada e a bacia sanitária de forma que fique bem firme. Coloque a caixa em cima da bacia sanitária e fixe-a com os parafusos de fixação, apertando-os de forma que fiquem firmes. Verifique se os parafusos estão bem apertados e se a caixa não está com folga.



A. Regulagem da altura do tubo de escoamento de segurança (ladrão) da seguinte forma: Gire o tubo no sentido anti-horário para destravar, regule a altura e gire no sentido horário para realizar o travamento. Desta forma a altura estará ajustada. Verificar se tem trava ou não.

B. Para regulagem da meia descarga ajustar o botão grande deslizante para cima = menos água.

Para regulagem de mais água na meia descarga ajustar o botão deslizante para baixo = mais água.

*Observe a imagem.

C. Para ajuste do volume da descarga total mova o regulador de fluxo (botão deslizante) para cima = menos água. Para ajuste do volume da descarga total mova o regulador de fluxo (botão deslizante) para para baixo = mais água.

INSTALAÇÃO DO MECANISMO ACIONADOR



Sistema inovador:

Este sistema possui um modelo de conexão de acionamento polivalente acompanhado de dois tipos de botões, atendendo plenamente qualquer tipo de modelo de caixa acoplada. (Acionamentos lateral, frontal (alavanca) ou superior)

A. Soltar a porca plástica do mecanismo acionador.

B. Inserir o Mecanismo Acionador no furo da tampa ou caixa acoplada. (Acionamento superior ou lateral)

C. Prenda-o, rosqueando a porca de fixação.



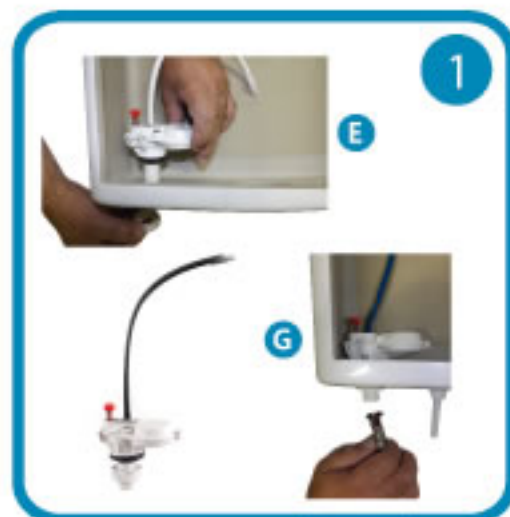
Encaixar o mecanismo acionador pressionando-o ao sistema de cabo. (O sistema permite o encaixe no engate correto da posição escolhida.) Em seguida fechar a tampa. Cuidado para o cabo não ficar torto pois o funcionamento poderá ser prejudicado. Deixa-lo o mais livre possível, sem voltas.

PÁDOVA
HIDROSOLUÇÕES

MANUAL

MECANISMO COMPACTO DE ENTRADA PARA CAIXAS ACOPLADAS

REF. 110.608



A. Inicie fechando o registro geral do banheiro;

B. Use um alicate para desconectar o engate flexível do mecanismo de entrada existente na caixa acoplada;

C. Deixe a água da tubulação ser drenada para eliminar todos os detritos que estejam no interior do tubo;

D. Retire o mecanismo antigo e limpe o local.

E. Instale a válvula compacta no furo da caixa acoplada com o anel de borracha para o lado interno da caixa acoplada.



A. Após a instalação da válvula compacta instale a mangueira de escoamento que acompanha o produto, ligando-a na válvula do mecanismo de saída conforme a figura.;

B. Abra o registro geral e aguarde o enchimento da caixa d'água.

F. Aperte somente com as mãos. Não utilizando quaisquer ferramentas ou tipo de massa de vedação.

G. Após instalada a peça, reinstale o engate flexível certificando que não há vazamento.

H. Ao apertar a porca do engate, segure a peça pelo lado de dentro com uma das mãos para evitar que ela se desloque durante o aperto.

REGULAGEM DO NÍVEL DE ÁGUA DA PEÇA:



O mecanismo já vem pré regulado para 6 litros de água, em havendo necessidade de mais ou menos água, **gire o botão vermelho para a direita para obter mais água e para a esquerda para obter menos água. Sempre girando ¼ de volta e aguardando o enchimento da caixa.**

ATENÇÃO: Esta peça é sensível. Cuidado para não apertá-la correndo o risco de danificá-la.